



## PROFIL DE NOTRE TERRITOIRE : ÉNERGIES & CLIMAT

Ce que dit la loi

Il faudra réduire les émissions de gaz à effet de serre de **40%** entre 1990 et 2030 et les diviser par 4 à l'horizon 2050.

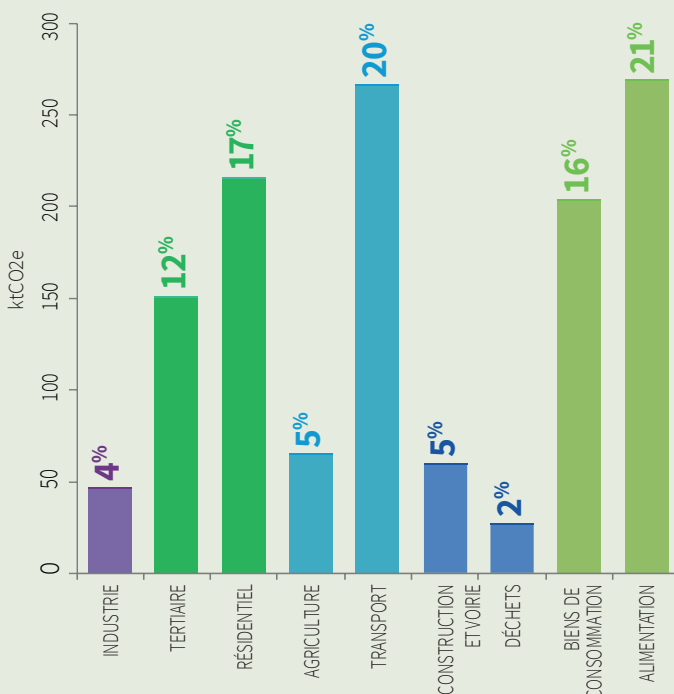
Les chiffres clés



**1 300 000 tonnes de CO<sub>2</sub>** ont été émises sur le territoire en 2015, soit environ 150 tours du monde en voiture.

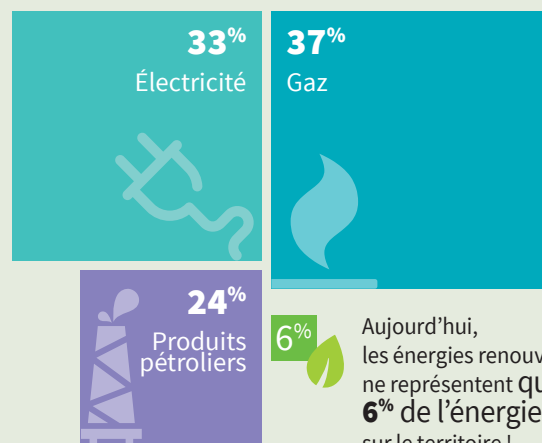
### GAZ À EFFET DE SERRE

Les émissions de GES sur le territoire de la communauté d'agglomération, par secteur, en 2015.



### ÉNERGIES

Nature des énergies sur le territoire



Aujourd'hui, les énergies renouvelables ne représentent que **6%** de l'énergie consommée sur le territoire !

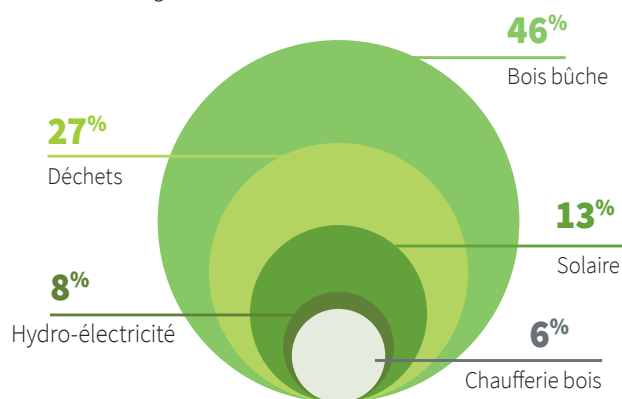
Ce que dit la loi

Pour 2030, il s'agit de :

- **diviser par 2** la consommation énergétique en 2050 (par rapport à 2012) ;
- porter la part des énergies renouvelables à **23%** de notre consommation énergétique finale brute en 2020, et à **32%** en 2030.

## ÉNERGIES RENOUVELABLES

Source des énergies renouvelables sur le territoire



## L'impact d'un plan d'action

La démarche de plan climat suppose l'adoption d'un plan d'action ambitieux pour décliner localement les objectifs nationaux : diminuer l'impact environnemental du territoire tout en améliorant la qualité de vie.



### LA BONNE STRATÉGIE À DÉPLOYER SUR TOUS LES SECTEURS

- **La sobriété :** écoresponsables et comportements économes.
- **L'efficacité :** isolation des bâtiments, équipements économes.
- **Développement des énergies renouvelables et de récupération :** bois-énergie et réseaux de chaleur, géothermie, solaire, valorisation des déchets et méthanisation.

### BON À SAVOIR

#### ! LA RÉGLEMENTATION PRÉSENTE OU À VENIR, VA DANS CE SENS :

- Les copropriétés de plus de 50 logements en chauffage collectif et les entreprises de plus de 250 employés ont désormais une obligation d'audit énergétique.
- La réglementation thermique 2020 va imposer le bâtiment à énergie positive «BEPOS», avec des objectifs de limitation de la consommation d'énergie et de production d'énergies renouvelables.
- Un décret est à venir sur l'obligation de rénovation des bâtiments tertiaires.

\*Sources sur les émissions de GES : EDF, Atmo Nouvelle Aquitaine, et ECO2 Initiative

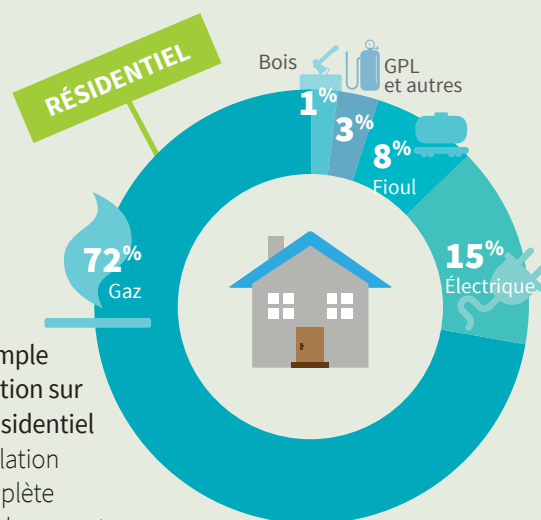
## LES GAZ À EFFET DE SERRE PAR SECTEUR

### ACTIVITÉS ÉCONOMIQUES

Émissions de gaz à effet de serre par activité économique et nombre d'emplois concernés



Exemple d'action dans le tertiaire  
L'isolation efficace des toitures des bâtiments  
→ **-25%** d'émissions de GES

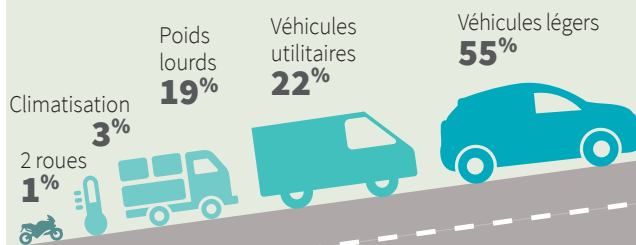


Exemple d'action sur le résidentiel  
L'isolation complète d'un logement  
→ **-60%** d'émissions de GES

Type d'énergie consommée dans le résidentiel

### DÉPLACEMENTS

Émissions de gaz à effet de serre par type de véhicules



#### Déplacements domicile/travail :

- Si 2 personnes covoiturent pour aller au travail :  
→ **-50%** de GES chacun
- Si 1 personne télétravaille 1 jour par semaine :  
→ **-20%** de ses émissions de GES