



LA VULNÉRABILITÉ DE NOTRE TERRITOIRE FACE AU CHANGEMENT CLIMATIQUE

Point lexique

Vulnérabilité : c'est l'exposition aux aléas climatiques (ampleur locale des modifications de température, de régime de pluie...) et la sensibilité du territoire à ces aléas (ex: présence de zones inondables ou agricoles...).

Stress hydrique : il apparaît lorsque la demande en eau dépasse la quantité disponible pendant une certaine période. Cela s'applique également lorsque la mauvaise qualité de l'eau (non potable, saumâtre) en limite l'usage.

Vague de chaleur : dépassement de température moyenne de +5°C durant 5 jours consécutifs.

Pollinisation croisée : de nombreuses plantes ne sont pas auto-fertiles, c'est à dire qu'elles ont besoin du pollen d'une autre plante pour se féconder. Ce sont des insectes, ou le vent, qui transportent le pollen qui sera nécessaire à leur fécondation.

Le Plan Action Climat

Le Plan Action Climat est la démarche menée par l'agglomération Pau Béarn Pyrénées pour diminuer l'impact environnemental du territoire (consommations d'énergie et émissions de gaz à effet de serre) et la pollution de l'air.

L'enjeu

Le changement climatique engendre différents impacts auxquels il faut faire face. Il s'agit de s'y adapter en anticipant du mieux possible ses conséquences pour l'aménagement du territoire et les activités économiques: infrastructures, tourisme, agriculture, assainissement, construction durable...

Aujourd'hui, sur notre territoire

Le réchauffement s'observe déjà. Par exemple :



NIVEAU DE TEMPÉRATURE

Entre 1961 et 2010, la température moyenne a connu une évolution de **+1°C**.



NOMBRE MOYEN DE JOURNÉES CHAUDES

1964 → **40 jours**
1986 → **59 jours**
2008 → **63 jours**

La situation future

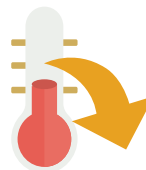
Les tendances envisagées sur Pau d'ici 2100, selon les prévisions du GIEC :

À LA HAUSSE :



→ **+ 2 à 4°C** d'augmentation de la température moyenne annuelle d'ici ;
→ **+2,5 à +4,5°C** pour la température estivale
→ **13 à 82 jours** de vagues de chaleur par an (contre 8 aujourd'hui).

À LA BAISSÉ :



→ **- 50%** d'enneigement des massifs montagneux (moyenne montagne) ;
→ une baisse de l'humidité des sols.

RESENT STABLES :



→ les jours de sécheresse annuelle (18 aujourd'hui) ;
→ la pluviométrie moyenne.

LES GRANDS ENJEUX DU CHANGEMENT CLIMATIQUE SUR NOTRE TERRITOIRE

Protéger les infrastructures des risques naturels

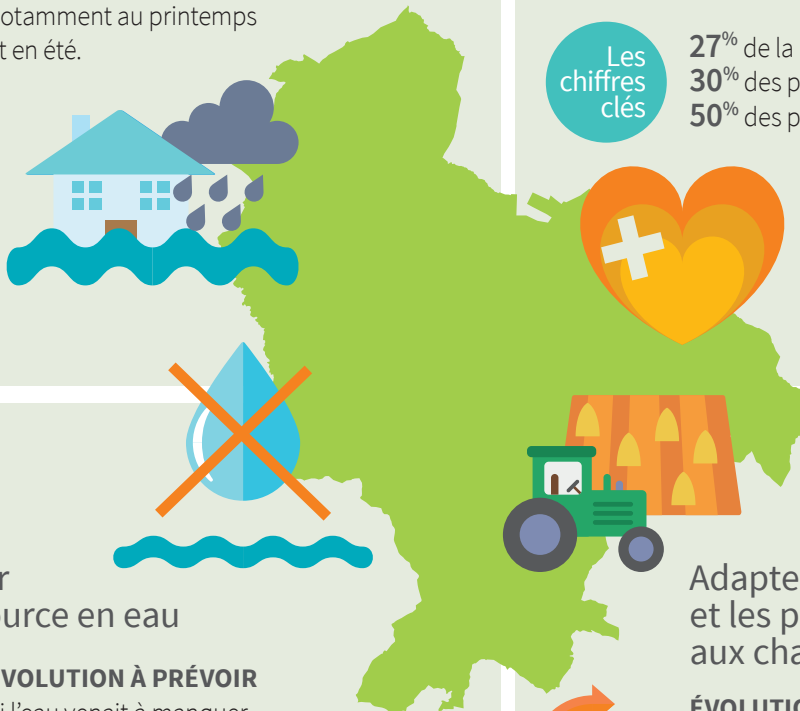


ÉVOLUTION À PRÉVOIR

Malgré la baisse envisageable de la ressource en eau et la relative stabilité de la pluviométrie, le risque d'inondation, principal risque naturel sur l'agglomération, va perdurer.

Les chiffres clés

Entre 1982 et 2015, **66% des arrêtés de catastrophe naturelle** ont concerné des inondations, notamment au printemps et en été.



Préserver la santé des habitants



ÉVOLUTION À PRÉVOIR

L'augmentation des températures et des vagues de chaleur peut provoquer:
→ une surmortalité estivale des populations fragiles (en particulier des seniors isolés);
→ une multiplication des maladies infectieuses et parasitaires (en particulier la légionellose);
→ une multiplication des allergies due à la précocité des saisons polliniques;
→ la précocité des saisons polliniques.

Les chiffres clés

27% de la population a + de **60 ans**.
30% des plus de 65 ans vit seule.
50% des plus de 80 ans.

Économiser notre ressource en eau



ÉVOLUTION À PRÉVOIR

Si l'eau venait à manquer, on observerait:
→ une baisse de la qualité de l'eau;
→ une hausse des coûts de traitement de l'eau;
→ une accentuation du stress hydrique des milieux aquatiques;
→ une plus grande vulnérabilité face aux pollutions diffuses et ponctuelles;
→ une multiplication des conflits d'usage (concernant l'irrigation notamment).

Les chiffres clés

-20% de débit des cours d'eau des bassins pyrénéens envisagés pour la fin du siècle.

Adapter l'agriculture et les pratiques culturales aux changements...



ÉVOLUTION À PRÉVOIR

→ Le déplacement des cépages et l'élévation du degré d'alcool de la production viticole.
→ La perturbation des pollinisations croisées entre arbres fruitiers, des rendements de production, des dates de floraison.
→ La survenue de problèmes sanitaires pour l'élevage, en particulier liées aux fortes chaleurs.

Les chiffres clés

Notre territoire, c'est:
300 ha de vignes;
250 ha de fruits et légumes;
19 400 ha de Surface Agricole Utile dont 50% de céréales et maïs.
Près de **10 000 bovins** et **11 000 volailles**.