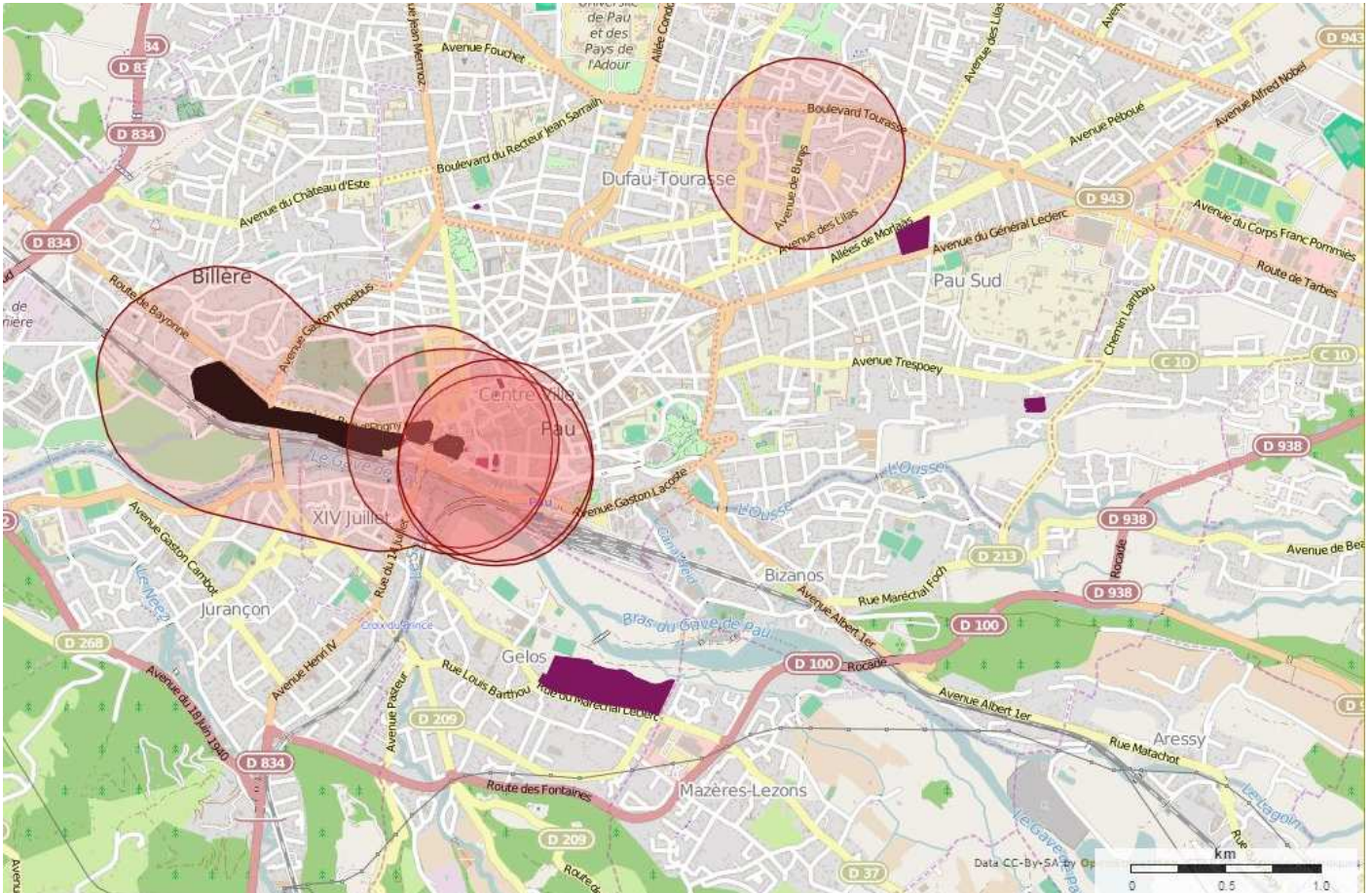


CHAPITRE H

ETAT DES PROTECTIONS, DES ETUDES ET DES RECONNAISSANCES DU PATRIMOINE ARCHITECTURAL ET ARCHEOLOGIQUE



Cercles de protection de 500 mètres engendrés par les Monuments Inscrits et Classés

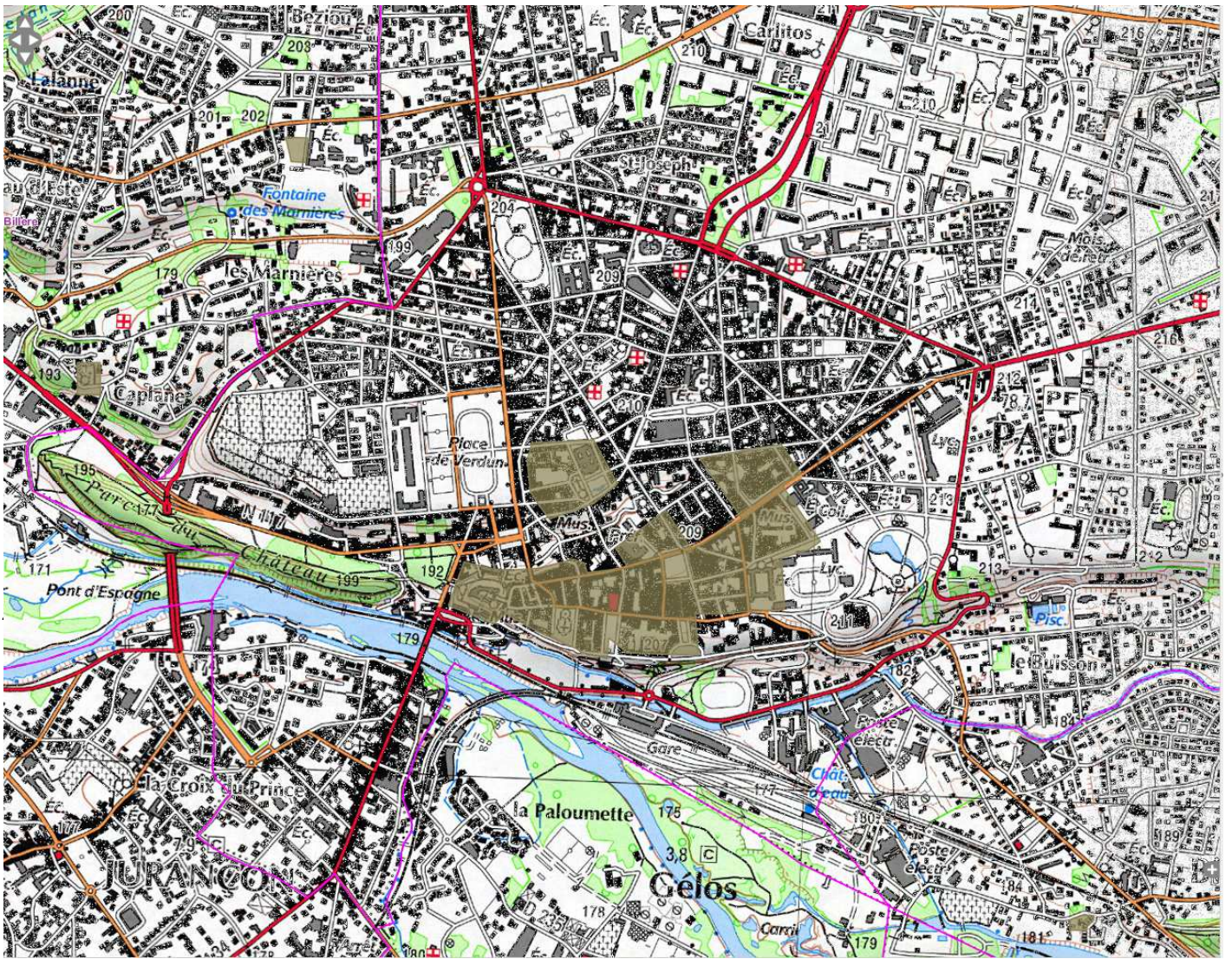
H.1 Protection au titre des Monuments Historiques

Eléments classés Monuments Historiques

- **Domaine national du château de Pau ou château Henry IV** : jardin, parc, remise, écurie, serre, terrasse, enceinte, pavillon, tour, fossé, pont, pont, jardin, mur de clôture, passerelle, portail, poste de garde. 1840 : classé MH; 2004/10/04 : classé MH.
- **Maison natale de Charles Bernadotte** : élévation, décor extérieur, toiture. 1953/12/10 : classé MH.

Eléments inscrits parmi les Monuments Historiques

- **Ancienne Hôtel de Peyre ou maison dite de Sully** : escalier, vestibule, élévation, toiture. 1987/07/02 : inscrit MH
- **Hôtel de Gassion (ancien)** : salon, élévation, toiture, décor intérieur. 1988/02/01 : inscrit MH
- **Cimetière Israélite** : enclos. 1995/09/26 : inscrit MH
- **Chapelle funéraire Guillemein-Montebello dans le grand cimetière.** 1997/11/27
- **Eglise Saint-Joseph** : décor intérieur. 2000/12/14 : inscrit MH
- **Villa Sainte-Hélène** :
 - 12/09/1945 : Site inscrit
 - 30/01/2001 : objets mobiliers inscrits
 - 2002/10/15: Inscrit MH : villa dans sa totalité, parc, portail, mur de clôture, les écuries et le manège, décor intérieur .
- **Palais Sorrento, dit aussi Castet de l'Array** : 13/01/2014
- **Eglise Saint-Jacques** : 27/05/2013
- **Monument aux morts de la guerre 1914-1918** : 21/10/2014



Zone de protection archéologique. Source DRAC aquitaine, visualiseur PIGMA.

H.2 Protection des sites archéologiques

Archéologie préventive

Sites mentionnés par le SRA au titre de la loi n° 2001-44 du 17 janvier 2001 relative à l'archéologie préventive :

- Bande tumulaire du Pont-Long - Tumuli—Protohistoire
- Entre le Cami Salié et la forêt Bastard—Tumulus-Protohistoire
- Camp militaire Tumulus-Protohistoire
- Ville de Pau—Multiples vestiges (château, ancienne église, ancien cimetière, murs de ville) - Moyen Age et moderne
- Le Cordeliers - Ancien couvent - Moderne

Zone archéologique

Par arrêté du Préfet de Région du 1^{er} mars 2005, la commune de Pau est couverte en partie par une zone archéologique.

- Ville de Pau : bourg médiéval et moderne
- Les Cordeliers : couvent, Epoque moderne
- Camp militaire : tumulus protohistorique
- Entre le Cami Salié et la forêt Bastard (Palais des Sports) : tumulus protohistorique
- Bande tumulaire du Pont-Long : tumuli protohistoriques

