

PLAN DE MOBILITE

Nom de l'entreprise

LOGO

En partenariat avec :



INTRODUCTION

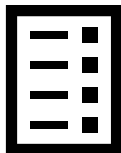
1- Contexte réglementaire

Un Plan De Mobilité (PDM) : dispositif permettant d'analyser l'ensemble des déplacements liés à l'activité d'un établissement.

- Réduire l'usage de la voiture individuelle au profit des modes alternatifs (transports collectifs, vélo, marche, covoiturage ...)
- Déplacements domicile-travail, professionnels, fournisseurs, visiteurs.

- ✓ Ordonnance n° 2010-1 307 du 28 octobre 2010 : le PDU doit inciter les entreprises à engager un plan de mobilité.
- ✓ LTECV d'août 2015 : tous les établissements > 100 salariés doivent établir un PDM avant le 01/01/18
- ✓ Loi LOM : les questions de mobilité des salariés seront abordées lors des négociations annuelles sur la qualité de vie au travail, dans les entreprises de plus de 50 salariés. Si absence d'accord => PDM-E

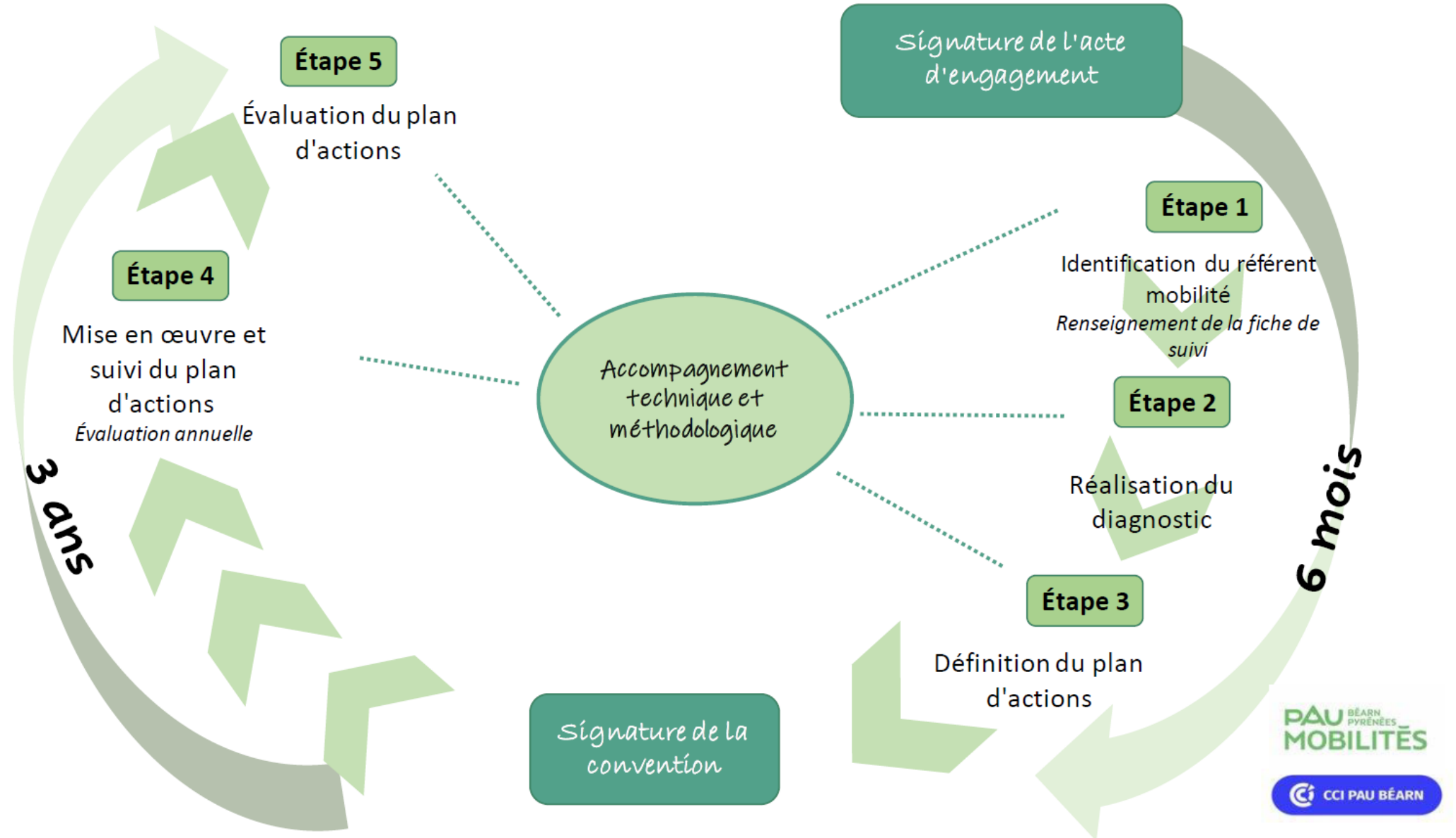
Pau Béarn Pyrénées Mobilités a inscrit dans son Plan de Déplacements Urbains (PDU) 2020-2030 une action en faveur des plans de mobilité :



PDU - Axe « Améliorer la gestion et la connaissance du territoire » [Action 10]
Sensibiliser les entreprises aux mobilités alternatives

INTRODUCTION

2- Accompagnement de Pau Béarn Pyrénées Mobilités & CCI



INTRODUCTION

3- Politique de l'entreprise



Partie 1

DIAGNOSTIC

1- Présentation de l'entreprise et de sa politique en matière de mobilités

Activité, nombre de salariés, adresse et accessibilité (voiture, vélo, marche, transports en commun, covoiturage ...)

Historique, dispositifs déjà en place, coordonnées du référent Mobilités.

A PARTIR DU QUESTIONNAIRE ENTREPRISE

2- Recensement des déplacements

a- Déplacements professionnels : *(Outil d'aide Kit : Questionnaire Établissement AUDAP)*

- Chiffres clés / Résultats
- Budget de l'entreprise alloué aux déplacements (parc véhicules, carburants, ...), accidentologie ...

A PARTIR DU QUESTIONNAIRE ENTREPRISE

b- Déplacements domicile-travail : *(Outil d'aide Kit : Questionnaire Salariés AUDAP)*

- Mode de diffusion du questionnaire
- Chiffres clés / Résultats / Analyse

A PARTIR DU QUESTIONNAIRE SALARIES

Partie 2

PLAN D'ACTION

1- Méthodologie de construction (*Outils d'aide Kit : Animations, matériel, partenariats via la convention*)

Concertation – Gouvernance – Outils

2- Liste des actions (*Outils d'aide Kit : Fiche propositions AUDAP / Site internet ADEME à venir*)

Pour chaque fiche indiquer : Titre, objectifs, description, calendrier, budget, pilote, indicateurs de suivi/d'évaluation

Tableau de bord récapitulatif

| Action | Description | Pilote | Budget | Indicateurs de suivi/évaluation | Durée |
|--------|-------------|--------|--------|---------------------------------|-------|
| | | | | | |
| | | | | | |