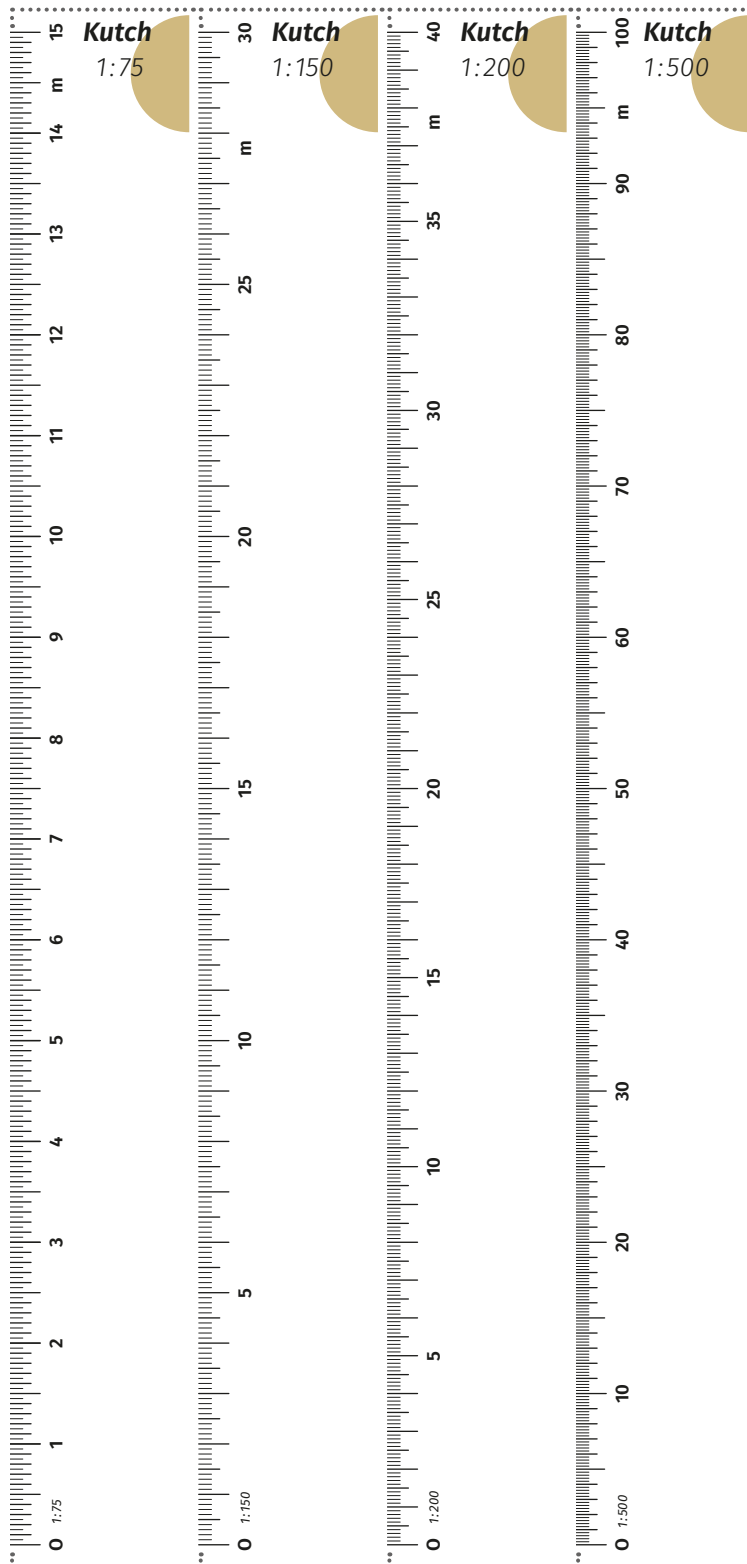
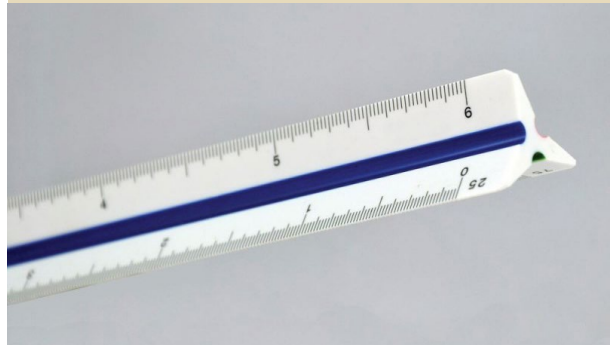


ANNEXE

0.3



RÈGLES KUTCH À DÉCOUPER



La règle Kutch est une règle graduée selon différentes échelles.

Elle permet de dessiner les constructions sur un plan selon l'échelle choisie.

Vous trouverez ci-contre 4 règles à découper vous permettant de travailler à 4 échelles :

- 1:75
- 1:150
- 1:200
- 1:500

Important :

Imprimez ces règles à 100% pour ne pas réduire l'échelle.

*ex : la longueur réelle de votre piscine est de **10 m** et vous avez choisi l'échelle **1:200**. Avec la règle Kutch tracez la longueur de votre piscine sur le plan de masse ou cadastral en vous positionnant sur le **10**. La longueur reportée sur le plan est directement à l'échelle.*

